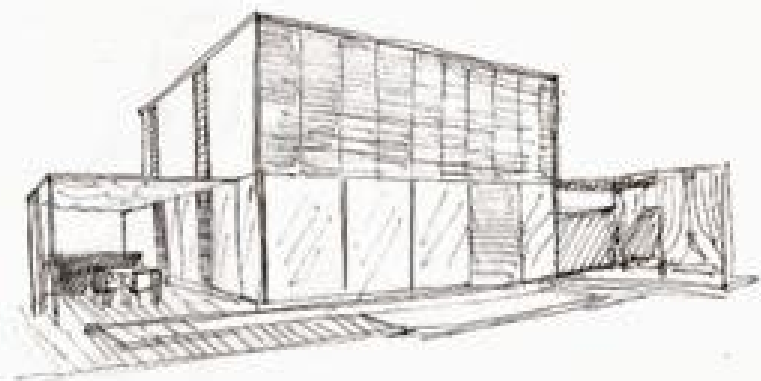




טל תמיר אדריכלית

תכנן אדריכלי, כמו כל תהליך יצירתי אחר השואף לתוצאה משמעותית וייחודית, מחייב השקעת משאבים רגשיים לא מעטים. המתכנן נשאב אל תוך עולמו המיוצג של הלקוחות, וכך הופך כל פרויקט למופע מרגש עבורו - להיכרות סקסועית ואישית עם האנשים שהפקידו בידי את המשימה לתכנן ולעצב את הסרחב הפרטי שלהם.

אני מאמינה כי אחד התנאים הבסיסיים להצלחה הוא קיום דיאלוג פתוח, מעמיק וזורם בין האדריכל ללקוח. דיאלוג אמיתי הוא מפתח לכך שהתהליך יזרום בניטוחות ובהנאה, והתוצאה, כמובן, תהיה בהתאם.



הקשבה, לדעתי, היא מהות משמעותית ביותר בתהליך התכנון.
 בפרט בשלב הראשון שעל בסיסו מתגבש הרעיון האדריכלי. כך אני
 מתחברת ללקוחות שלי ומנסה להבין מי הם ומה מניע אותם, מהן
 ההעדפות שלהם, מהו "החלום הגדול" שלהם וכד'. תוך התייחסות לכל אלה אני
 מנסה ליצור אותם לפתרון האדריכלי והעיצובי אשר יספק להם את המענה המתאים ביותר, הטוב
 ביותר, והמעשי ביותר עבורם. וזאת כמובן, תוך שילוב תמימות היםלם האדריכלית שלי.







האדריכלות המודרנית מגישה מעין רחוב של קומות שיש בידן להעניק אופות חיים טובה ונאות, אסת' או אפלי' הייתה מעדיפה כמאופיינת בקריקון, בקומים ישרים, וכתוצאה מרחב ורחוקה המתבטאים למביתה אסתית נעימה ונוחה למגורים, וזוהי המטרה שחסידי עוסדות לעגו כינו.







כשאני נגשת למחיריך חדש, חשוב לי לשמור על טעם אחדה שותתנד לאודיכלת הטבנה החימה, וכן על קשר מחמד
חורם בין החוץ והסנים, וכן מבחינת החומרים, וכן בשימוש צבעוניות והניסוחים.

**הלקוחות שלי יודעים, מן הסתם, שלעיתים אני לא מתפשרת אבל בה בעת הם
יודעים שלא מדובר בנתמה, אלא בחיפוש אחר איוון בין המציאות
האובייקטיבית לבין מרכיבים רגשיים ונאמנות לקונספט ולסגנון.**

איוון זה מבטא את נשתי.





כמתכננת אני חותרת לאסטטיקה, וכלכל, תכנון ויצירה הם לא רק מקצוע עבורי אלא צורך קיומי ודרך חיים - אני אוהבת להתבונן סביבי, ללמוד מהטבע ומהאנשים, וכל דבר חדש מרגש אותי ומעשיר אותי בנקודת מבט נוספת.







אין ספק שבאשר סטודיו מתייחס המחמאה הגדולה ביותר היא לשמוע מהלקוחות על נוחות החיים בבית שתכננתי ושהוא מהווה עבורם מקור של אושר, על כלל המסמעותיות והמקומיות בסמוך. אני יכולה רק לכתוב המילים אלה ולומר שזכותי - זכותי לעסוק במקצוע המשלב רגש ואסתטיקה, אשר בהשתלבותם יחד מייצרים את אמנות המחיה.

